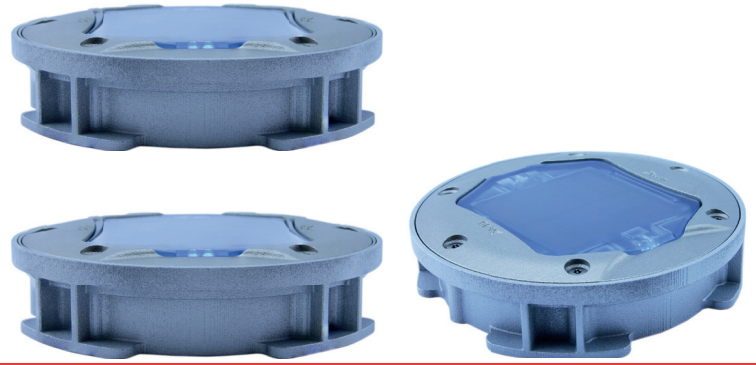


**SÉCURITÉ
ROUTIÈRE
INTELLIGENTE**

**Clous Lumineux
SL-i40**



FONCTIONNALITÉS

Utilisations :

Un clou photovoltaïque conçu pour les régions avec peu d'ensoleillement, et dont la puissance des cellules solaires est supérieure à 1W.

Conçu pour les régions avec peu d'ensoleillement

Puissance des cellules solaire supérieures à 1W

Propriétés :

Résiste aux chasses-neige

Réseau de communication maillé avec émetteur RF basse consommation (868MHz)

Construction robuste, adéquate pour des environnements extrêmes

Fonctionnalité du microcontrôleur:

Réveil/repos

o Contrôle automatique de l'intensité

o Définition des périodes d'allumage

o Mode opératoire (toujours allumé/clignotant)

o Fréquence de clignotement

o Niveau de détection de nuit

o Mode directionnel (uni ou bidirectionnel)

o Alerte gel

o Fichier de Log

OPTIONS

Nombre de LEDs :



2 LED (unidirectionnelles), 4 LEDs (bidirectionnelles)

Couleur de LEDs :



orange, rouge, blanc, bleu, vert

SPÉCIFICATIONS TECHNIQUES

Dimensions :

190 x 46.5 mm

Affleurement :

0 mm

Profondeur min. d'installation :

80 mm

Matériaux :

Acier inoxydable, aluminium, polycarbonate