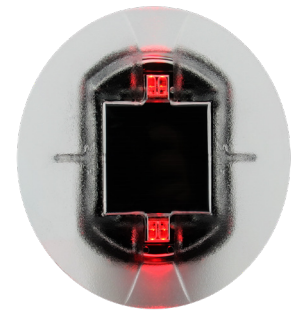
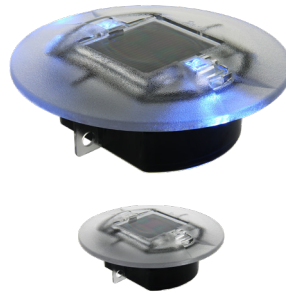




SÉCURITÉ
ROUTIÈRE
INTELLIGENTE

Clous Lumineux SL-i15



FONCTIONNALITÉS

Utilisation

Un clou photovoltaïque conçu pour les régions avec peu d'ensoleillement, et dont la puissance des cellules solaires est supérieure à 1W.

Propriétés

Réseau de communication maillé avec émetteur RF basse consommation (868MHz)

Fonctionnalités du microcontrôleur:

- o Réveil/repos
- o Contrôle automatique de l'intensité
- o Définition des périodes d'allumage
- o Mode opératoire (toujours allumé/clignotant)
- o Fréquence de clignotement
- o Niveau de détection de nuit
- o Mode directionnel (uni ou bidirectionnel)
- o Alerte gel
- o Fichier de log

OPTIONS

Nombre de LED



1 ou 2 LEDs (unidirectionnelles), 2 ou 4 LEDs (bidirectionnelles)

Couleurs de LEDs



orange, rouge, blanc, bleu, vert

SPÉCIFICATIONS TECHNIQUES

Dimensions 144.6 x 50 mm

Affleurement 12.7 mm

Profondeur min. d'installation 50 mm

Matériaux Aluminium, polycarbonate

Résistance 60 tonnes

Indice de protection IP68 et IK10